



SSANGYONG



6d

MODERNE
MOTOREN-
TECHNOLOGIE
SERIENMÄSSIG

KORANDO

DIE ZEIT IST REIF FÜR EINE NEUE GENERATION

Der Korando ist ein echter Crossover. Einer, der die Vorteile und die Präsenz eines SUVs mit dem Komfort und Handling einer Limousine perfekt zu kombinieren weiß. Souverän unterwegs zu sein ist sein Anspruch. Fahrspaß zu bieten ist seine Leidenschaft. Der Korando ist bereit für die Zukunft. Sind Sie es auch?







SEIN DESIGN MACHT DEN UNTERSCHIED

Mit seinem eigenständigen, unverwechselbaren Look macht der Korando unmissverständlich klar: Hier kommt das Fahrzeug einer neuen, selbstbewussten Generation – kraftvoll und elegant, smart und zeitgemäß.





KORANDO



MARKANTE ERSCHEINUNG

Der Korando zeichnet sich durch sein maskulines Design aus und setzt im Straßenverkehr Zeichen – auch wegen des konsequenten Einsatzes der LED-Technologie. Wetten, dass der Korando hält, was seine Optik verspricht?



Alles LED: Standleuchten, Fernlicht, Abblendlicht und Blinker



LED-Nebelscheinwerfer



LED-Kombinationsrückleuchte



19"-Leichtmetallfelge „Diamond Cut“



DIGITALES COCKPIT

Volle Kraft voraus in die Zukunft – dieses Gefühl vermittelt der Fahrerplatz beim Anblick der digitalen Armatureneinheit. Modernste Displaytechnik und modernste Smartphone-Konnektivität erhöhen den Fahrspaß und machen Ihnen gleichzeitig die Bedienung des Korando noch einfacher.



DIGITALE ARMATURENEINHEIT IM 10,25-ZOLL-FORMAT

Die Informationen des Navigationssystems können zusätzlich zur Geschwindigkeit und Drehzahl im Instrumentendisplay eingeblendet werden – als Karte oder Navigationshinweis mit Richtungspfeilen (Video und DMB können während der Fahrt nicht angezeigt werden).



Kombinierte Instrumenten-/Kartenansicht



Navigationshinweise mit Richtungspfeilen



Große Kartenansicht



AV Mirroring



9-Zoll-HD-Navigationssystem



Smart-Audio-System mit 8-Zoll-Display

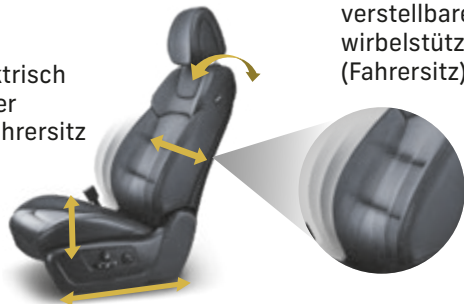


Android Auto und Apple CarPlay

WILLKOMMEN AN BORD

Geräumig, komfortabel, edel – der Innenraum des Korando empfängt Sie in einer absoluten Wohlfühlatmosphäre. Hervorragender Sitzkomfort auf allen Plätzen wird ergänzt durch clevere Innenraumdetails – wie z. B. das Infinity Ambientlicht mit 34 einstellbaren Farben. Egal, ob Sie einen kurzen Trip planen oder eine lange Reise auf Sie wartet, an Bord des Korando wird jede Fahrt zum Vergnügen.

8-fach elektrisch verstellbarer Komfort-Fahrersitz



4-fach elektrisch verstellbare Lendenwirbelstütze (Fahrersitz)





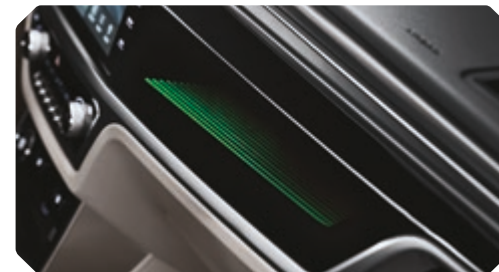
Geräumiges Handschuhfach



Beheizbare Vordersitze



Vordersitze mit dreistufiger Sitzbelüftung



Mood-Light Ambientebeleuchtung



551 L
LADEVOLUMEN

Platz für alle Gelegenheiten:
Der Korando bietet den
größten Gepäckraum
seiner Klasse.



Elektrisch bedienbare
Heckklappe



Laderaumabdeckung



Rücksitzbank voll-
ständig umgeklappt



Rücksitzbank zu
40% umgeklappt



Rücksitzbank zu
60% umgeklappt

BEEINDRUCKEND FLEXIBEL

Ob beim Großeinkauf am Wochenende, bei Hobby und Beruf oder bei langen Urlaubsfahrten mit vollem Gepäck – egal was Sie auch transportieren müssen, Sie werden die 551 Liter Gepäckraumvolumen des Korando zu schätzen wissen. Seine optionale elektrische Heckklappe und der flexibel einsetzbare Ablageboden im Gepäckraum machen Ihnen das Leben dabei noch leichter.



Verzurrösen



Gepäcknetz



Flexibler Ablageboden
im Gepäckraum



Maximales Gepäckraumvolumen
bei entferntem Ablageboden



ALLZEIT LEISTUNGSBEREIT

Im Korando stehen zwei Motoren der neuesten Generation zur Verfügung: Ein Benzinmotor mit seidenweichem Lauf und geschmeidiger Kraftentfaltung sowie ein durchzugsstarker Dieselmotor. Egal, für welches Triebwerk Sie sich entscheiden – beide sind äußerst wirtschaftlich, erfüllen die Abgasnorm Euro 6d und passen mit ihrer Leistungsentfaltung hervorragend zum dynamischen Charakter des Korando.



6-GANG-AUTOMATIKGETRIEBE

Eine optimale Getriebeabstufung sichert die Kraftübertragung bei unterschiedlichsten Fahrbedingungen. Die Schaltvorgänge erfolgen schnell und sanft in jedem Geschwindigkeitsbereich. Im Bedarfsfall können Sie auch manuell schalten. (Serienmäßig für 1.6 Diesel, optional für 1.5 Benzin.)



6-GANG-SCHALTGETRIEBE

Allen, die beim Fahren gern alles selbst im Griff haben, wird das manuelle 6-Gang-Getriebe mit seiner exakt geführten Schaltkulisse viel Fahrspaß bereiten. (Serienmäßig für 1.5 Benzin.)



FAHRMODUSSCHALTER (BEI AUTOMATIKGETRIEBE)

Mit den drei Fahrmodi Normal, Sport und Winter können Sie das Schaltverhalten und die Traktionseigenschaften der jeweiligen Fahrsituation anpassen.

FORTSCHRITTLICHES ALLRADSYSTEM (OPTIONAL FÜR 1.5 BENZIN)

Das Allradsystem optimiert die Kraftverteilung zwischen Vorder- und Hinterachse, so dass bei jeder Fahrbahnbeschaffenheit und in jeder Fahrsituation eine bestmögliche Kraftübertragung und ausreichende Traktion gewährleistet sind.



MAXIMALE SICHERHEIT GARANTIERT

BREMSASSISTENT (BAS)

Im Falle einer Vollbremsung sorgt der Bremsassistent dafür, dass die volle Bremskraft von Anfang an bereit steht und sorgt so für den kürzest möglichen Bremsweg.



NOTBREMSSIGNAL (ESS)

Bei abrupter Vollbremsung werden nachfolgende Fahrzeuge durch ein flackerndes Bremssignal gewarnt.



ÜBERSCHLAGSCHUTZ (ARP)

Das System greift elektronisch in die Antriebs- und Bremssysteme ein, um in extremen Fahrsituationen einen drohenden Überschlag zu verhindern.



BERGABFAHRHILFE (HDC)

Für einfaches, kontrolliertes Befahren von Gefällen in langsamem Tempo – sogar auf unbefestigtem Untergrund. Ein Ausbrechen oder Wegrutschen des Fahrzeugs wird so verhindert.



BERGANFAHRASSISTENT (HSA)

Beim Anfahren an Steigungen verhindert der Berganfahrassistent ein ungewolltes Zurückrollen des Fahrzeugs.



7 AIRBAGS

- 1 Fahrerairbag
- 2 Fahrerknieairbag
- 3 Beifahrerairbag
- 4 5 Fahrer- und Beifahrerseitenairbags (li./re.)
- 6 7 Vorhangairbags (li./re.)



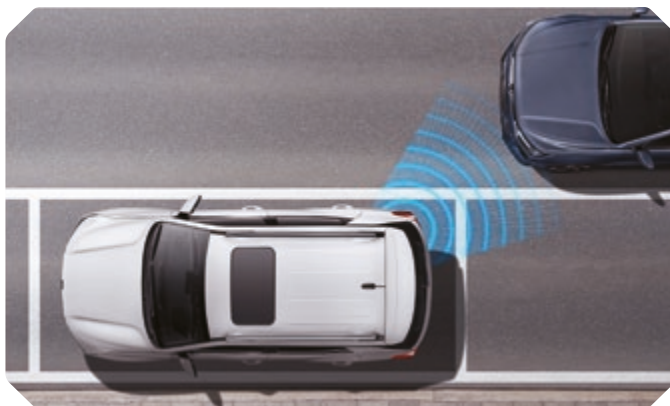
INTELLIGENTER ADAPTIVER TEMPOMAT (IACC)

Das System hält die eingestellte Geschwindigkeit und den Abstand zum vorausfahrenden Fahrzeug konstant, bremst und beschleunigt automatisch (nur mit Automatikgetriebe).



AUSSTIEGSASSISTENT (EAF)

Warnt beim Aussteigen vor Fahrzeugen, die sich von hinten nähern.



SICHERHEITABSTANDSWARNUNG (SDA)

Ein Warnsignal zeigt an, wenn Sie beim Fahren den Sicherheitsabstand zum Vordermann unterschreiten.



VERKEHRSFLUSSASSISTENT (FVSA)

Signalisiert Ihnen akustisch und optisch, wenn nach einem Halt im Stau oder Kolonnenverkehr der Vordermann wieder anfährt.



QUERVERKEHRSWARNER (RCTA)

Alarmiert den Fahrer beim Rückwärtsfahren, falls sich andere Fahrzeuge seitlich nähern.



AUTOMATISCHES NOTBREMSSYSTEM (AEBS)

Bis zu einer Geschwindigkeit von 60 km/h leitet das AEBS selbsttätig einen Notbremsvorgang ein, wenn der Fahrer nicht auf eine drohende Auffahrkollision reagiert.



SPURHALTEASSISTENT (LKAS)

Eine Kamera registriert, falls Sie ohne zu blinken die Fahrbahnmarkierungen überfahren. In diesem Fall greift das System in die Lenkung ein und führt Sie zurück in die richtige Fahrspur.



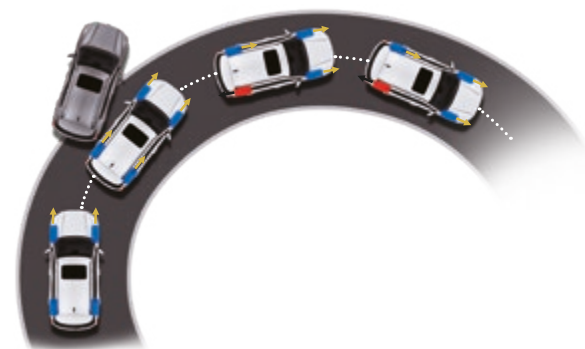
SPURWECHSELASSISTENT (LCA)

Sich von hinten schnell nähernde Fahrzeuge werden rechtzeitig erkannt und der Fahrer wird durch ein Signal im Außenspiegel gewarnt.



ELEKTRONISCHES STABILITÄTSPROGRAMM (ESP)

Stabilisiert bei widrigen Straßenverhältnissen durch gezielten Bremseneingriff auf einzelne Räder das Fahrzeug und hält es so beherrschbar in der Spur.



FERNLICHTASSISTENT (HBA)

Der HBA bemerkt entgegenkommende und vorausfahrende Fahrzeuge und steuert das Auf- und Abblenden der Hauptscheinwerfer automatisch.



TOTWINKELÜBERWACHUNG (BSD)

Erkennen die Sensoren Fahrzeuge im toten Winkel, wird der Fahrer durch ein Signal im Außenspiegel gewarnt.



MÜDIGKEITSERKENNUNG FAHRER (DAA)

Erkennt, wenn die Aufmerksamkeit des Fahrers nachlässt und rät rechtzeitig zu einer Pause.



AUSSTATTUNGSMERKMALE IM ÜBERBLICK



Projektionsscheinwerfer mit klassischer Blinkleuchte



Verchromter unterer Lufteinlass



Hochglanzlackierter unterer Lufteinlass (Standardausführung)



Hauptscheinwerfer mit „Coming-Home“-Funktion



LED Blinker und Umfeldbeleuchtung im Außenspiegelgehäuse



Sportlich gestalteter Unterfahrschutz am Heck



Sportlicher Dachkantenspoiler



Silberne Dachreling



Aerodynamische Wischerarme



Smart-Key-System mit automatischer Türverriegelung und Start-/Stopp-Knopf



Reifenreparaturset



AdBlue Tank (für Fahrzeuge mit Dieselmotor)



Klassische Armaturen mit 3,5 Zoll Monochromdisplay



DAB+ Radio mit MP3-Funktion



2-Zonen-Klimaautomatik



Manuelle Klimaanlage



Start-/Stopp-Knopf



Lenkradschaltwippen (bei Automatikgetriebe)



Lenksäule in Höhe und Länge verstellbar



Elektrische Feststellbremse mit Auto-Hold-Funktion (bei Automatikgetriebe)



Lenkradfernbedienung für Audiosystem/ Geschwindigkeitsregelanlage



Erweiterbare Sonnenblende



Mittelarmlehne horizontal verstellbar mit Ablagefach



Smartphone-Ablage

WICHTIGSTE STANDARD AUSSTATTUNG

CRYSTAL

SICHERHEIT

- 7 Airbags inkl. Knieairbag für den Fahrer
- Elektronisches Stabilitätsprogramm (ESP)
- Automatisches Notbremsystem (AEBS)
- Frontkollisionswarner (FCW)
- Sicherheitsabstandswarnung (SDA)
- Verkehrsflussassistent (FVSA)
- Überschlagschutz (ARP)
- Spurhalteassistent (LKAS)
- Spurverlassenswarner (LDWS)
- Verkehrsschilderkennung (TSR)
- Berganfahrhilfe (HSA)
- Bergabfahrhilfe (HDC)
- Fahrer Müdigkeitserkennung (DAA)
- Fernlichtassistent (HBA)
- Reifendruckkontrollsystem (RDKS)
- LED-Tagfahrlicht (DRL)

AUSSENAUSSTATTUNG

- 17"-Stahlfelgen mit Bereifung 225/60
- Heckspoiler mit integrierter dritten Bremsleuchte

SITZE

- Sitze in qualitativ hochwertigen Stoffen
- Fahrersitz höhenverstellbar
- Einfach umklappbare Rücksitzbank in 60:40-Aufteilung

KOMFORT

- Lenkrad in Höhe und Länge verstellbar
- Lenkradfernbedienung für Audiosystem
- Zentralverriegelung mit Fernbedienung
- Elektrische Fensterheber vorn und hinten
- Außenspiegel elektrisch einstellbar, beheizbar und anklappbar
- Licht- und Regensensor
- Geschwindigkeitsregelanlage
- Bordcomputer mit 3,5"-Monochrome Display

BELÜFTUNG & SICHT

- Manuelle Klimaanlage

TECHNOLOGIE UND AUDIO

- Motor-Start-Stopp-Automatik (ISG) für 2WD
- DAB+ Radio mit MP3-Funktion
- USB-Anschluss
- Bluetooth®-Freisprecheinrichtung
- Automatisches Notrufsystem (eCall)

AMBER

zusätzlich zu bzw. abweichend von Crystal

AUSSENAUSSTATTUNG

- 17"-Leichtmetallfelgen mit Bereifung 225/60

INNENAUSSTATTUNG

- Kofferraumabdeckung
- Doppelter Laderaumboden/ Ladebodenerhöhung
- Lederlenkrad

SITZE

- Sitzheizung vorn

KOMFORT

- Einparkhilfe vorn und hinten

BELÜFTUNG & SICHT

- 2-Zonen-Klimaautomatik

TECHNOLOGIE UND AUDIO

- Smart-Audio-System mit 8"-Touchscreen, DAB+ Radio, MP3-Funktion und USB-Anschluss
- Smartphone-Integration durch Apple CarPlay und Google Android Auto
- Rückfahrkamera

QUARTZ

zusätzlich zu bzw. abweichend von Amber

AUSSENAUSSTATTUNG

- 18"-Leichtmetallfelgen „Diamond Cut“ mit Bereifung 235/55
- Abgedunkelte-Heckscheiben ab der B-Säule (Privacy Glass)
- Dachreling

KOMFORT

- Keyless-Go-System mit Start-/Stopp-Knopf (Smart-Key)
- Lenkradheizung
- Innenspiegel automatisch abblendend

BELÜFTUNG & SICHT

- LED-Nebelscheinwerfer

TECHNOLOGIE UND AUDIO

- Navigationssystem mit 9,2"-Touchscreen, DAB+ Radio, MP3-Funktion und USB-Anschluss

ONYX

zusätzlich zu bzw. abweichend von Quartz

INNENAUSSTATTUNG

- Türgriffe innen, verchromt
- Mood-Light (Ambientebeleuchtung im Armaturenbrett und in den Türverkleidungen vorn mit einstellbaren Farben)
- Edelstahl-Einstiegsleisten

SITZE

- Sitzbezüge in Teilleder (Sitzflächen in Stoff, Sitzwangen in Kunstleder)

TECHNOLOGIE UND AUDIO

- Digitale 10,25" Instrumententafel mit Navigationsfunktion

OPTIONAL FÜR ONYX

- 19"-Leichtmetallfelgen „Diamond Cut“ mit Bereifung 235/50 (nur in Verbindung mit Automatikgetriebe)
- Elektrisches Schiebedach

SAPPHIRE

zusätzlich zu bzw. abweichend von Onyx

SICHERHEIT

- Totwinkelassistent (BSD)
- Spurwechselassistent (LCA)
- Querverkehrswarner beim Ausparken (RCTA)

SITZE

- Sitzbezug in Leder
- Fahrersitz elektrisch verstellbar
- Elektrische Lendenwirbelstütze für Fahrersitz
- Sitzbelüftung vorn

BELÜFTUNG & SICHT

- LED-Hauptscheinwerfer

OPTIONAL FÜR SAPPHIRE

- Grau/Beige Lederausstattung und Interieur
- 19"-Leichtmetallfelgen „Diamond Cut“ mit Bereifung 235/50 (nur in Verbindung mit Automatikgetriebe)
- Elektrisches Schiebedach
- Elektrische Heckklappe (nur in Verbindung mit Automatikgetriebe)

SERIENAUSSTATTUNG

	CRYSTAL	AMBER	QUARTZ	ONYX	SAPPHIRE
SICHERHEIT					
Fahrer- und Beifahrerairbags	•	•	•	•	•
Seitenairbags vorn	•	•	•	•	•
Kopf-/Schulterairbags vorn und hinten	•	•	•	•	•
Knieairbag für Fahrer	•	•	•	•	•
ISOFIX-Kindersitzbefestigung hinten	•	•	•	•	•
Elektronisches Stabilitätsprogramm (ESP)	•	•	•	•	•
Automatisches Notbremsystem (AEBS)	•	•	•	•	•
Frontkollisionswarner (FCW)	•	•	•	•	•
Sicherheitsabstandswarnung (SDA)	•	•	•	•	•
Verkehrsflussassistent (FVSA)	•	•	•	•	•
Überschlagschutz (ARP)	•	•	•	•	•
Spurhalteassistent (LKAS)	•	•	•	•	•
Spurverlassenswarner (LDWS)	•	•	•	•	•
Verkehrsschilderkennung (TSR)	•	•	•	•	•
Berganfahrhilfe (HSA)	•	•	•	•	•
Bergabfahrhilfe (HDC)	•	•	•	•	•
Fahrer Müdigkeitserkennung (DAA)	•	•	•	•	•
Fernlichtassistent (HBA)	•	•	•	•	•
Reifendruckkontrollsystem (RDKS)	•	•	•	•	•
Totwinkelassistent (BSD)	-	-	-	-	•
Spurwechselassistent (LCA)	-	-	-	-	•
Querverkehrswarner beim Ausparken (RCTA)	-	-	-	-	•
LED-Tagfahrlicht (DRL)	•	•	•	•	•
LED-Kombinationsrückleuchte	•	•	•	•	•
AUSSENAUSSTATTUNG					
17"-Stahlfelgen mit Bereifung 225/60	•	-	-	-	-
17"-Leichtmetallfelgen mit Bereifung 225/60	-	•	-	-	-
18"-Leichtmetallfelgen "Diamond Cut" mit Bereifung 235/55	-	-	•	•	•
19"-Leichtmetallfelgen "Diamond Cut" mit Bereifung 235/50	-	-	-	○	○
Reifenreparaturset	•	•	•	•	•
Außenspiegel in Wagenfarbe mit integrierten LED-Blinkern	•	•	•	•	•
Außenspiegel mit Umfeldbeleuchtung	•	•	•	•	•
Abgedunkelte-Heckscheiben ab der B-Säule (Privacy Glass)	-	-	•	•	•
Sonnenschutzverglasung	•	•	•	•	•
Heckspoiler mit integrierter dritten Bremsleuchte	•	•	•	•	•
Dachreling	-	-	•	•	•
INNENAUSSTATTUNG					
Türgriffe innen, silber	•	•	•	-	-
Türgriffe innen, verchromt	-	-	-	•	•
Mittelarmlehne horizontal verstellbar mit Ablagefach	•	•	•	•	•
Edelstahl-Einstiegsleisten	-	-	-	•	•
Mood-Light (Ambientebeleuchtung im Armaturenbrett und in den Türverkleidungen vorn mit einstellbaren Farben)	-	-	-	•	•
Lederlenkrad	-	•	•	•	•
Kofferraumabdeckung	-	•	•	•	•
Doppelter Laderaumboden/Ladebodenerhöhung	-	•	•	•	•
SITZE					
Sitzbezug in Stoff	•	•	•	-	-

	CRYSTAL	AMBER	QUARTZ	ONYX	SAPPHIRE
Sitzbezüge in Teilleder (Sitzflächen in Stoff, Sitzwangen in Kunstleder)	-	-	-	•	-
Sitzbezug in Leder	-	-	-	-	•
Fahrersitz höhenverstellbar	•	•	•	•	•
Rücksitze im Verhältnis 60:40 geteilt umklappbar	•	•	•	•	•
Mittelarmlehne hinten	-	-	-	•	•
Fahrersitz elektrisch verstellbar	-	-	-	-	•
Elektrische Lendenwirbelstütze für Fahrersitz	-	-	-	-	•
Sitzheizung vorn	-	•	•	•	•
Sitzbelüftung vorn	-	-	-	-	•
KOMFORT					
Lenkrad in Höhe und Länge verstellbar	•	•	•	•	•
Lenkradfernbedienung für Audiosystem	•	•	•	•	•
Zentralverriegelung mit Fernbedienung	•	•	•	•	•
Keyless-Go-System mit Start-/Stopp-Knopf (Smart-Key)	-	-	•	•	•
Elektrische Fensterheber vorn und hinten	•	•	•	•	•
Außenspiegel elektrisch einstellbar, beheizbar, anklappbar	•	•	•	•	•
Licht- und Regensensor	•	•	•	•	•
Geschwindigkeitsregelanlage	•	•	•	•	•
Innenspiegel automatisch abblendend	-	-	•	•	•
Bordcomputer mit 3,5"-Monochrome Display	•	•	•	-	-
Einparkhilfe vorn und hinten	-	•	•	•	•
Lenkradheizung	-	-	•	•	•
BELÜFTUNG & SICHT					
Manuelle Klimaanlage	•	-	-	-	-
2-Zonen-Klimaautomatik	-	•	•	•	•
Halogen-Projektionscheinwerfer	•	•	•	•	•
LED-Hauptscheinwerfer	-	-	-	-	•
LED-Nebelscheinwerfer	-	-	•	•	•
Frontscheibe partiell beheizbar (Defrost-Funktion für die Wischerblätter)	•	•	•	•	•
TECHNOLOGIE UND AUDIO					
Motor-Start-Stopp-Automatik (ISG) für 2WD	•	•	•	•	•
DAB+ Radio mit MP3-Funktion	•	-	-	-	-
Smartphone-Integration durch Apple CarPlay und Google Android Auto	-	•	•	•	•
Smart-Audio-System mit 8"-Touchscreen, DAB+ Radio und MP3-Funktion	-	•	-	-	-
Navigationssystem mit 9,2"-Touchscreen, DAB+ Radio und MP3-Funktion	-	-	•	•	•
USB-Anschluss	•	•	•	•	•
Rückfahrkamera	-	•	•	•	•
Bluetooth®- Freisprecheinrichtung	•	•	•	•	•
6 Lautsprecher	•	•	•	•	•
Automatisches Notrufsystem (eCall)	•	•	•	•	•
Digitales 10,25" Instrumentenbrett mit Navigationsfunktion	-	-	-	•	•
GARANTIE (es gelten die aktuell gültigen Garantiebedingungen des Herstellers)					
5 Jahre Herstellergarantie (bis 100.000 km)	•	•	•	•	•
5 Jahre Mobilitätsgarantie (europaweit)	•	•	•	•	•

○ optional • Serienausstattung - nicht verfügbar



FARBEN UND FELGEN



Grand White (WAA)



Dandy Blue (BAS)*



Cherry Red (RAV)*



Platinum Gray (ADA)*



Space Black (LAK)*

*Metallic-Lackierung



17-Zoll-Stahlfelge



17-Zoll-Leichtmetallfelge



18-Zoll-Leichtmetallfelge
„Diamond Cut“



19-Zoll-Leichtmetallfelge
„Diamond Cut“



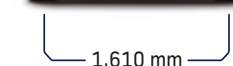
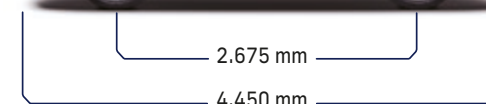
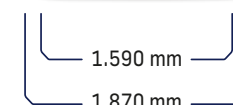
Grau/Beige Innenausstattung (EBG)



Schwarze Innenausstattung (LBH)

TECHNISCHE DATEN UND ABMESSUNGEN

MOTOR			1.5 T-GDI BENZIN				1.6 E-XDI DIESEL	
Antrieb			2WD		4WD		2WD	
Getriebe			6MT	6AT	6MT	6AT	6AT	
Abmessungen	Bodenfreiheit	mm	180					
	Tankinhalt	l	50	50	50	50	47	
	Überhang	vorn	910					
		hinten	865					
	Böschungswinkel vorn	Grad	18,0					
	Böschungswinkel hinten	Grad	24,5					
	Rampenwinkel	Grad	15,9			15,4		
	Wendekreis Ø	m	10,7					
Gewicht	Zulässiges Gesamtgewicht	kg	1.980	2.005	2.045	2.075	2.110	
	Leergewicht (fahrbereit)	kg	1.517	1.544	1.583	1.612	1.642	
	Max. Anhängelast	gebremst	kg	1.500	1.500	1.500	1.500	2.000
		ungebremst	kg	750	500	750	500	750
Motor	Hubraum	ccm	1.497				1.597	
	Anzahl der Zylinder		4 in Reihe				4 in Reihe	
Leistung	Maximale Leistung	kW/U/min	120/5.000				100/4.000	
		PS/U/min	163/5.000				136/4.000	
	Maximales Drehmoment	Nm/U/min	MT 280/1.500 – 4.000				320/1.500 – 2.500	
	Höchstgeschwindigkeit	km/h	191	189	191	189	179	
Kraftstoffverbrauch*	Innerorts (NEFZ)	l/100 km	7,8	8,2	8,2	8,5	6,2	
	Außerorts (NEFZ)	l/100 km	6,0–5,9	6,3	6,7	6,9	5,1	
	Kombiniert (NEFZ)	l/100 km	6,6	7,0	7,2	7,5	5,5	
	Kombiniert (WLTP)	l/100 km	7,5–7,6	8,0	8,1	8,6	6,3	
	CO ₂ kombiniert (NEFZ)	g/km	153–152	162	167	173	144	
	CO ₂ kombiniert (WLTP)	g/km	175–171	182	185	197	164	
	Effizienzklasse		C	D	D	D	B	
Abgasnorm		Euro 6d						



*Information über Kraftstoffverbrauch, CO₂-Emission und Stromverbrauch i.S.d. Pkw-EnVKV. Diese Fahrzeuge sind bereits nach dem neuen WLTP-Zyklus homologiert. Aus Gründen der Vergleichbarkeit sind Verbrauchs- und CO₂-Emissionswerte als NEFZ-Werte angegeben, die nach der Durchführungsverordnung (EU) 1153/2017 ermittelt wurden. Der tatsächliche Verbrauch und die tatsächlichen Emissionen weichen in aller Regel von den angegebenen Verbrauchs- und Emissionsdaten ab. Je nach den Umständen (Fahrweise, Zuladung, Straßen- und Verkehrsverhältnisse, Topographie, Jahreszeit, Witterung, Fahrzeugzustand etc.) kann diese Abweichung sogar erheblich sein. Die angegebenen Verbrauchs- und Emissionsdaten basieren auf herstellereigenen Standardmessungen unter Laborbedingungen und beziehen sich nicht auf individuelle Fahrzeuge. Sie liefern lediglich einen Anhaltspunkt, um die verschiedenen Fahrzeugtypen hinsichtlich der relativen Größenordnung ihres Verbrauchs und ihrer Emissionen besser miteinander vergleichen zu können. Die angegebenen Verbrauchs- und Emissionsdaten sind deshalb nicht Bestandteil des Angebots. Sie stellen keine Zusicherung dar und jede Haftung für ihre Einhaltung ist ausgeschlossen. Gemessen nach 715/2007/EG in der aktuell gültigen Fassung.



SSANGYONG


SsangYong Motors Deutschland GmbH

Ferdinand-Porsche-Straße 1

D-51149 Köln

info@ssangyong.de

www.ssangyong.de

 /SsangYongDeutschland

Die Abbildungen in diesem Prospekt können teilweise über Sonder- bzw. Zubehöerausstattung verfügen, die unter Umständen nicht für alle Modelle oder auf allen Märkten verfügbar sind.

Die dargestellten Informationen entsprechen dem Zeitpunkt der Drucklegung. Druckfehler, Irrtümer und Änderungen vorbehalten. Die jeweils neuesten Informationen erhalten Sie bei Ihrem lokalen Händler. (Stand 05/2022)



¹Es gelten die aktuellen Garantiebedingungen der SsangYong Motors Deutschland GmbH.